



Réinventez  
vos compétences  
et votre organisation  
dans un monde  
en transformation

EN PARTENARIAT AVEC



3 FAÇONS  
DE SE FORMER



[www.evidencia-academy.com](http://www.evidencia-academy.com)

# POURQUOI FAIRE UN MBA CORPORATE



## UN PROGRAMME DE CLASSE MONDIALE

Conçu par un comité pédagogique issu des Top 100 d'écoles de références en matière de formation pour cadres et dirigeants



## APPROCHE PRATIQUE

Le programme du MBA Corporate adopte une approche pratique orientée selon les intérêts et les objectifs des candidats



## ACCREDITATION NATIONALE & INTERNATIONALE

Le MBA Corporate bénéficie d'une double accréditation internationale : EVIDENCIA Canada et l'AACSB, association mondiale pour la promotion de l'enseignement du management



## FORMAT FLEXIBLE

A raison de 03 jours par mois ( 02 samedi et 01 jeudi) + des sessions en lignes, le MBA Corporate est réalisé en 12 mois, sans altérer le travail en entreprise.



## DIVERSITÉ DES PROFILS DE CANDIDATS

Les candidats du MBA Corporate sont issus de divers secteurs et de différentes tailles d'entreprises, créant une dynamique de groupe dans environnement diversifié.

MBA CORPORATE  
ACCÉLÉRATEUR DE CARRIÈRE  
POUR LES CADRES ET DE PERFORMANCE  
POUR LES ENTREPRISES

## Acquérez une meilleure connaissance des enjeux du management moderne

### A QUI S'ADRESSE CETTE FORMATION

- > Le MBA Corporate s'adresse aux entrepreneurs, cadres de direction, managers et collaborateurs souhaitant maîtriser ou actualiser leurs connaissances des bonnes pratiques du management moderne.

### OBJECTIFS

- > Développer une bonne connaissance des différentes fonctions de l'entreprise.
- > Actualiser ses connaissances par l'acquisition de nouveaux concepts et de bonnes pratiques de gestion.
- > Se familiariser avec les enjeux et les défis stratégiques de son entreprise.
- > Se conforter aux autres entreprises et de voir ce qui se fait dans d'autres industries

### PREREQUIS

- > Être titulaire d'un Bac + 3 et avoir au minimum 3 ans d'expérience ou
- > Avoir une expérience significative d'au moins 5 ans dans des fonctions Managériales.

### INSCRIPTION

- > Demande d'inscription
- > Entretien préalable avec le comité pédagogique
- > Délibération du comité
- > Admission définitive

### ÉVALUATION

- > Note des exposés et études de cas
- > Rapport écrit d'un projet de consultation suivi d'une soutenance devant jury.
- > Assiduité

# ENCADREMENT DE NIVEAU INTERNATIONAL

## DIRECTION PEDAGOGIQUE



1



2

- Pr. Claude ANANOU  
Maître d'enseignement à HEC Montréal &  
Directeur EVIDENCIA Canada
- Dr. Fethi FERHANE  
Senior Consultant & Directeur EVIDENCIA  
Algérie

## INTERVENANTS



3



4



5

- Dr. Pierre LAINEY  
Maître d'enseignement à HEC Montréal
- Belgacem RAHMANI  
Maître d'enseignement à HEC Montréal
- Dr. Leyla RAHMOUNI  
Formatrice en Management des organisations



6

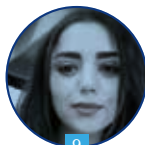


7



8

- Dr Amokran NAIT BAHLOUL  
Théorie des organisations Université Oran 2
- Dr. Amina YACOUBI  
Enseignante TELUQ-Canada
- Pr. Seddik AMROUN  
Professeur Université Oran 1



9



10



11

- Djalila KERZAZI  
Consultante & intervenante Paris Sorbonne
- Johanne STONGE  
Formatrice développement RH
- Ramdan BOUMERAR  
Formateur stratégie d'entreprise



12



13



14

- Dr Fatima-Azzahra LAHRIZI  
Chargée de cours- HEC Montréal
- Mohamed El Amine BENABDALLAH  
Formateur droit des affaires
- Pr Michel BADO  
Professeur Emérite – HEC Paris



15



16



17

- Marc TASSÉ  
Ethic & Finance Ottawa University
- Hakima SIDHOUM-DERAMCHI  
Formatrice en développement personnel & coach
- Abdallah BELHAJ  
Expert formateur en gestion de projet

# STRUCTURE DU MBA CORPORATE UN PROGRAMME AXÉ SUR LA PRATIQUE

## PARCOURS 01 : ACQUÉRIR LES FONDEMENTS DU MANAGEMENT

**MOIS 1** 03 J en présentiel > **Introduction au management des organisations**  
03 H en ligne > Étude de cas

**MOIS 2** 03 J en présentiel > **Stratégie d'entreprise : de l'analyse à l'action**  
03 H en ligne > Étude de cas

**MOIS 3** 03 J en présentiel > **Tactiques & Stratégie marketing**  
03 H en ligne > Étude de cas

**MOIS 4** 03 J en présentiel > **Finance d'entreprise**  
03 H en ligne > Étude de cas

**MOIS 5** 03 J en présentiel > **Management des ressources humaines**  
03 H en ligne > Étude de cas



## PARCOURS 02 : DÉVELOPPEMENT DE COMPÉTENCES

**MOIS 6** 03 J en présentiel > **Management de projet**  
03 H en ligne > Étude de cas

**MOIS 7** 03 J en présentiel > **Leadership**  
03 H en ligne > Étude de cas

**MOIS 8** 03 J en présentiel > **Entrepreneuriat & Innovation**  
03 H en ligne > Étude de cas

**MOIS 9** 03 J en présentiel > **Transformation digitale**  
03 H en ligne > Étude de cas

**MOIS 10** 03 J en présentiel > **Manager en contexte international**  
03 H en ligne > Étude de cas



## PROJET DE CONSULTATION : SYNTHÈSE ET MISE EN PRATIQUE DES ACQUIS

**MOIS 11-12** > Élaboration de son rapport de consultation  
> Soutenance devant jury

# L'ESSENTIEL DU MBA CORPORATE

Un programme court reprenant une synthèse des meilleurs contenus et pratiques pédagogiques du MBA Corporate.

## 10 JOURS DE FORMATION

COURS | ATELIER | ÉTUDE DE CAS

Développez vos compétences managériales afin d'affûter votre capacité à travailler de manière plus stratégique

**Business  
Management**



## 03 NIVEAUX

INTERMÉDIAIRE | AVANCÉ | EXPERT

Le programme L'essentiel du MBA Corporate propose une revue des éléments essentiels du contenu abordés dans l'enseignement du management en MBA. Il permet aux participants de :

- > Se familiariser avec les autres fonctions d'entreprise
- > Se familiariser avec les enjeux stratégiques d'une organisation
- > Bénéficier d'accompagnement et de coaching personnalisés et de transfert de compétences



**EVIDENCIA**

**Canada**

[www.evidencia-academy.com](http://www.evidencia-academy.com)

ACCÉLÉRATEUR DE CARRIÈRE POUR LES MANAGERS  
ET DE CROISSANCE POUR LES ENTREPRISES



© graphieincontact@gmail.com

Besoin de conseils personnalisés sur ce programme?

EN PARTENARIAT AVEC



> [www.ascame.org](http://www.ascame.org)



**EVIDENCIA**  
**Canada**

**M. Claude ANANOU**  
Directeur EVIDENCIA Canada  
> [claudе.ananou@evidencia-academy.com](mailto:claudе.ananou@evidencia-academy.com)

**Dr. Fethi FERHANE**  
Directeur EVIDENCIA Algérie  
> 0552 30 39 95  
> [fferhane@evidencia-academy.com](mailto:fferhane@evidencia-academy.com)